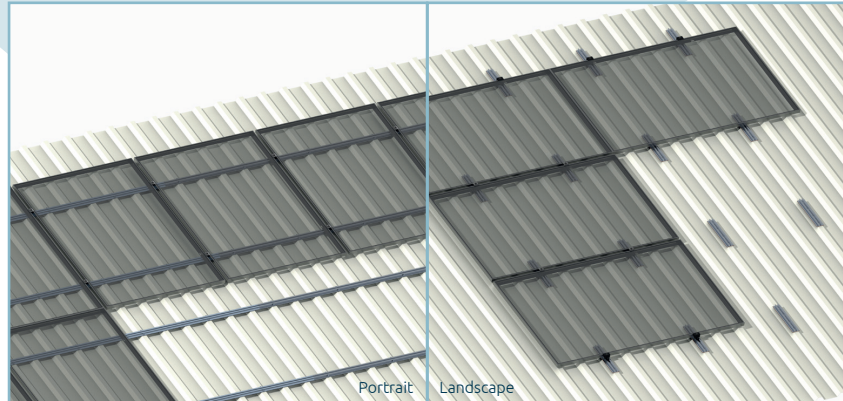




Wave Schrägdachsystem für Trapezblech



Das nahezu universell einsetzbare Wave-Konzept für alle Trapezblech-Schrägdächer ermöglicht die Solarmodul-Montage in individueller Anordnung und Ausrichtung.



Das Wave-System ist überaus benutzerfreundlich konzipiert. So lassen sich beispielsweise die Tragprofile auf dem Trapezblechdach sowohl in horizontaler als auch sparrenparalleler Ausrichtung anordnen. Für eine gute Abdichtung und zum Schutz des Daches bieten wir für die Unterseite des Profils ein 3 mm starkes EPDM Zellkautschukband an.

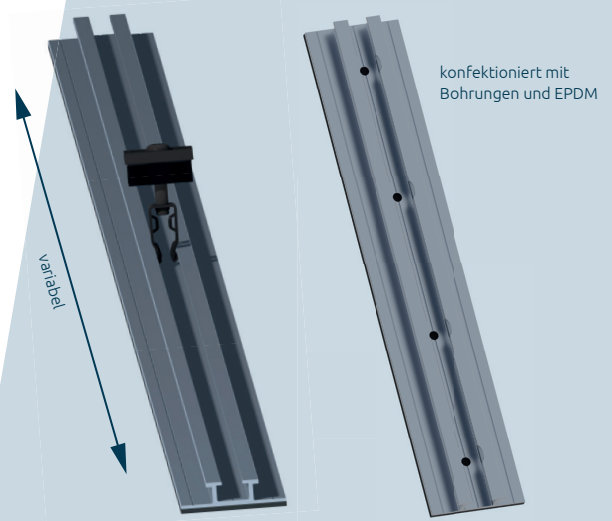
Bei der individuellen Auslegung eines Projektes ist der SUNKON-Konfigurator (bald verfügbar) für Trapezblechdächer behilflich. Gerne konfektionieren wir Ihnen unser System auch anwendungsgerecht mit passenden Bohrungen und variabler Länge. Bitte berücksichtigen Sie, Ihrerseits zu prüfen, ob das Dach die zusätzlichen Traglasten aufnehmen kann.

Unser Wave-System:

BP0-Profil - Wave -

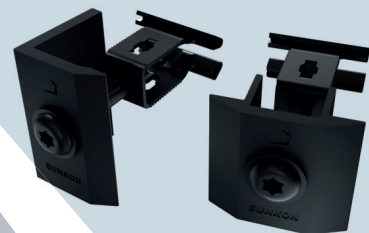
Unsere Wave-Profile werden aus besonders nachhaltigem X-ECO zertifiziertem Aluminium hergestellt. Das Profildesign gewährleistet einerseits eine hohe Grundstabilität, und ermöglicht zudem mithilfe von Mittel- und Endklemmen eine direkte Aufmontage der Solarmodule.

Das Wave-Profil ist entweder als Langware, im variablen Zuschnitt, oder als fertig konfektioniertes Profilstück mit Lochbohrungen und EPDM Zellkautschuk auf der Unterseite erhältlich. Zur Montage dient eine bewährte selbstbohrende Schraube (ZEBRA DBS Bimetall) mit DIBt-Zulassung.



Sunkon Klemmen

Unsere Delta-Modulklemmen ermöglichen das besonders komfortable Einlegen der Module und haben eine schlichte schwarze Optik. Sie eignen sich für alle Module mit Dicken von 30 bis 40mm.



Sie haben Fragen? Wir beantworten diese gern!
Nutzen Sie unsere Webseite, mailen oder rufen sie uns an!
www.sunkon.de | info@sunkon.de | Tel: +49 151 42 47 42 99

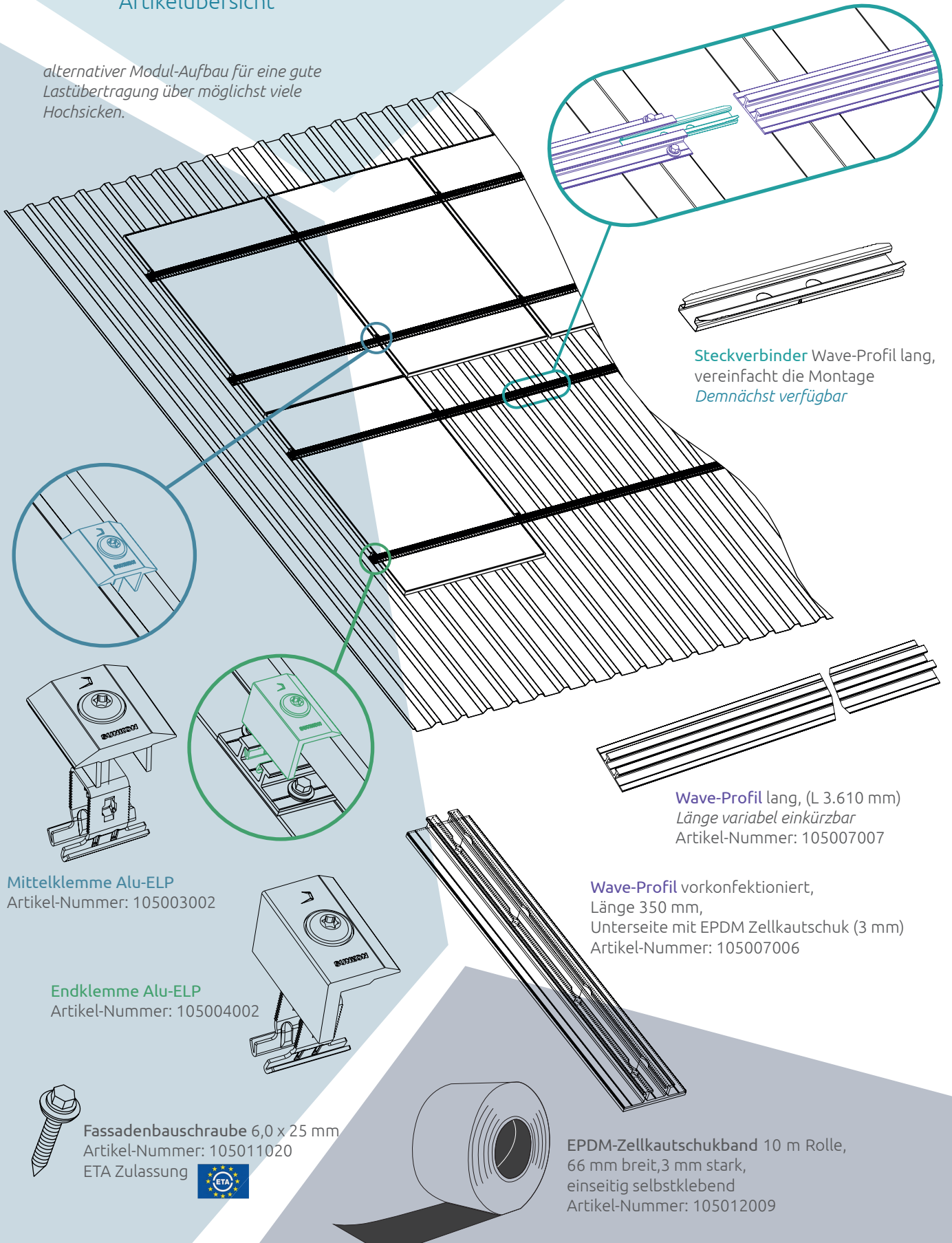


Wave Schrägdachsystem für Trapezblech

SUNKON

Artikelübersicht

alternativer Modul-Aufbau für eine gute Lastübertragung über möglichst viele Hochsicken.



Steckverbinder Wave-Profil lang,
vereinfacht die Montage
Demnächst verfügbar

Wave-Profil lang, (L 3.610 mm)
Länge variabel einkürzbar
Artikel-Nummer: 105007007

Wave-Profil vorkonfektioniert,
Länge 350 mm,
Unterseite mit EPDM Zellkautschuk (3 mm)
Artikel-Nummer: 105007006

Mittelklemme Alu-ELP
Artikel-Nummer: 105003002

Endklemme Alu-ELP
Artikel-Nummer: 105004002

Fassadenbauschraube 6,0 x 25 mm
Artikel-Nummer: 105011020
ETA Zulassung



EPDM-Zellkautschukband 10 m Rolle,
66 mm breit, 3 mm stark,
einseitig selbstklebend
Artikel-Nummer: 105012009

Stand 11/2023

© 2023 | SUNKON GmbH