

Professionelle
Unterkonstruktionen für
Photovoltaik.



Energie verbindet

DELTA

WAVE

SOLAR³

SHELL

Stabilität & Sicherheit.
Jeden Tag. **Einsatzgebiete:**

Schrägdächer ◀

Flachdächer ◀

Fassaden ◀

Freiflächen ◀

EXTREM STABILE UNTERKONSTRUKTION
für Solar/PV-Anlagen. #sunkon #future #dauerhaft

INHALTSVERZEICHNIS

Die Marke SUNKON®

Seite 2-3

Produktlinie **DELTA**

Seite 4-7

Produktlinie **WAVE**

Seite 8-11

Produktlinie **SOLAR³**

Seite 12-15

Produktlinie **SHELL**

Seite 16-19

Projektierung **Freiflächen**

Seite 20-21

Energie verbindet

SUNKON®-MONTAGESYSTEME
PERFORMANCE, PRODUKTE UND
SEHR VIEL LEIDENSCHAFT.

DIE SUNKON® - PHILOSOPHIE

SUNKON® entwickelt innovative und hochwertige Unterkonstruktionen für Solar/PV-Anlagen, die höchste Ansprüche an Qualität, Funktionalität und Effizienz erfüllen. Durch einen kontinuierlichen Austausch mit Fachhandwerkern, Unternehmen und Kunden konstruieren wir unsere Montagesysteme genau für die praktischen und wirtschaftlichen Anforderungen an jedem Installationsort.

Unsere Vision ist es, mit jeder Unterkonstruktion einen Schritt in Richtung Zukunft zu gehen – immer mit dem Ziel die beste Performance zu bieten.

Ob Steildach, Flachdach, Freifläche oder Fassade – SUNKON® bietet professionelle Lösungen für jede Montagesituation.

Dabei steht der Kunde im Mittelpunkt: Unsere UK-Experten gewährleisten eine präzise Beratung, verlässlichen Service und praxisnahe Unterstützung. **Willkommen bei SUNKON®.**



EFFIZIENT PLANEN. KLAR GEWINNEN.

Unser **Planungstool SUNKON®-Project** ermöglicht eine strukturierte, schnelle und effiziente Planung individueller PV-UK-Projekte.

Es unterstützt Planer bei der technischen Auslegung, der Auswahl kompatibler Komponenten sowie der systematischen Zusammenstellung aller relevanten Projektdaten.

Mit SUNKON® -Project werden alle Projekte übersichtlich verwaltet, statische Berichte erzeugt und praktische Stücklisten für die nächste Bestellung generiert.



DELTA
Schrägdachsystem



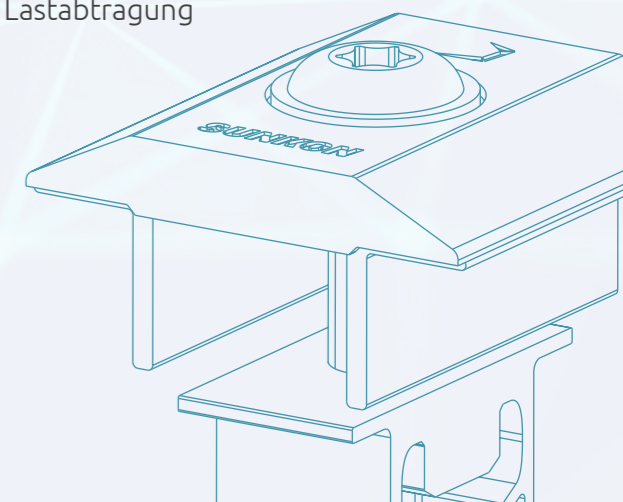
DELTA
Montagesystem

SCHNELL. STARK. SPARSAM.

Mit dem **innovativen DELTA-System** für Schrägdächer wird die PV-Montage zum echten Effizienz-Booster.

Große Tragweiten, stabil ausgelegte Komponenten und ein nahezu werkzeugloses Arbeiten mit nur einem Bit reduzieren Montagezeiten spürbar und senken die Gesamtkosten. Die selbstausrichtende Höhenverstellung ermöglicht ein **präzises Nivellement** der Module in kurzer Zeit und sorgt für ein sauberes, gleichmäßiges Erscheinungsbild der gesamten Anlage.

Der DELTA Haken, Made in Germany, ist besonders widerstandsfähig konstruiert und für hohe mechanische Belastungen optimiert, wodurch er auch unter anspruchsvollen Bedingungen eine zuverlässige und langlebige Lastabtragung gewährleistet.





DELTA Schrägdachsystem

Dacharten

Satteldach, Walmdach

Dacheindeckung

Dachziegel, Dachsteine

Material

Stahl, Aluminium, Kunststoff

Anordnung

Portrait- & Landscape Ausrichtung möglich

Komponenten

Distanzplatte, Basis 100, Basisschraube, Haken, Höhenverstelleinheit, BP3-Profil, Profilverbinder, Mittelklemme SK, Endklemme SK, Endkappe rechts/links, BP3-Kabelführung, Technikadapter, Zubehör für Speziallösungen



DELTA
Montagesystem

Produkthighlights

- ▶ Schnelle und einfache Montage
- ▶ Kein Werkzeugwechsel - nur ein Bit für die Montage nötig
- ▶ Selbstausrichtende Höhenverstelleinheit - komfortables Nivellieren der Module
- ▶ Große Tragweiten
- ▶ Einzelteile Made in Germany & Made in Europe





WAVE Schrägdachsystem für Trapezblech



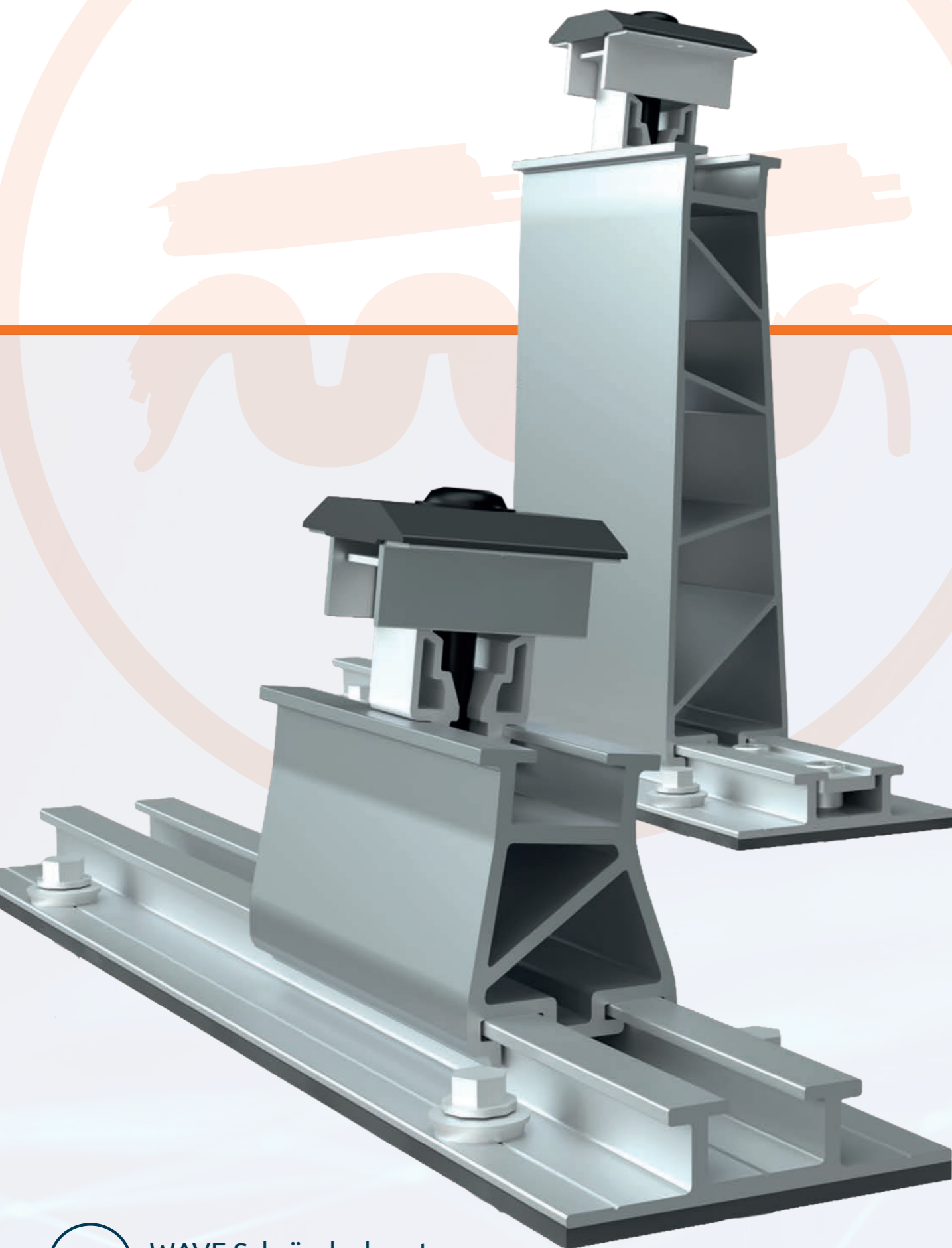
WAVE
Schrägdachsystem

MAXIMALE FLEXIBILITÄT.

Das WAVE-System überzeugt durch seine besonders **benutzerfreundliche Konstruktion** und bietet maximale Flexibilität bei der Montage auf Trapezblechdächern. Die Tragprofile lassen sich je nach Bedarf sowohl horizontal als auch sparrenparallel – also im Porträt- oder Landscape-Format – ausrichten. Für eine zuverlässige Abdichtung und den Schutz des Daches wird die Unterseite der Profile mit einem 3 mm starken EPDM-Zellkautschukband versehen.

Mit WAVE UP können PV Module auf Flachdächern mit einem Winkel von bis zu 6° oder 10° montiert werden. So wird eine optimale Ausrichtung sowie ein zusätzlicher Selbstreinigungseffekt der Module erreicht.

Darüber hinaus bietet SUNKON® die Möglichkeit, das System projektspezifisch zu konfektionieren – mit Bohrungen und variabler Länge, ganz nach den Anforderungen vor Ort.



Dacharten

Trapezblechdach, Schrägdach

Dacheindeckung

Trapezblech

Material

Stahl, Aluminium, Kunststoff

Anordnung

Portrait- & Landscape Ausrichtung möglich

Komponenten

BP0 - Profil, Fassadendünnblechschraube, Mittelklemme - SK, Endklemme - SK, BP0 - Profilverbinder, BP0 - Profilverbinder - Duo Gewindeplatte, Profilfix - universal, WAVE Up small/large

Produkthighlights

- ▶ Nahezu universell einsetzbar für alle Trapezblechdächer
- ▶ Individuelle Solarmodulmontage - Anordnung und Ausrichtung
- ▶ Einzelteile Made in Europe
- ▶ Kompatibel mit SOLAR³ & DELTA
- ▶ Flexible Neigung bis 10 Grad

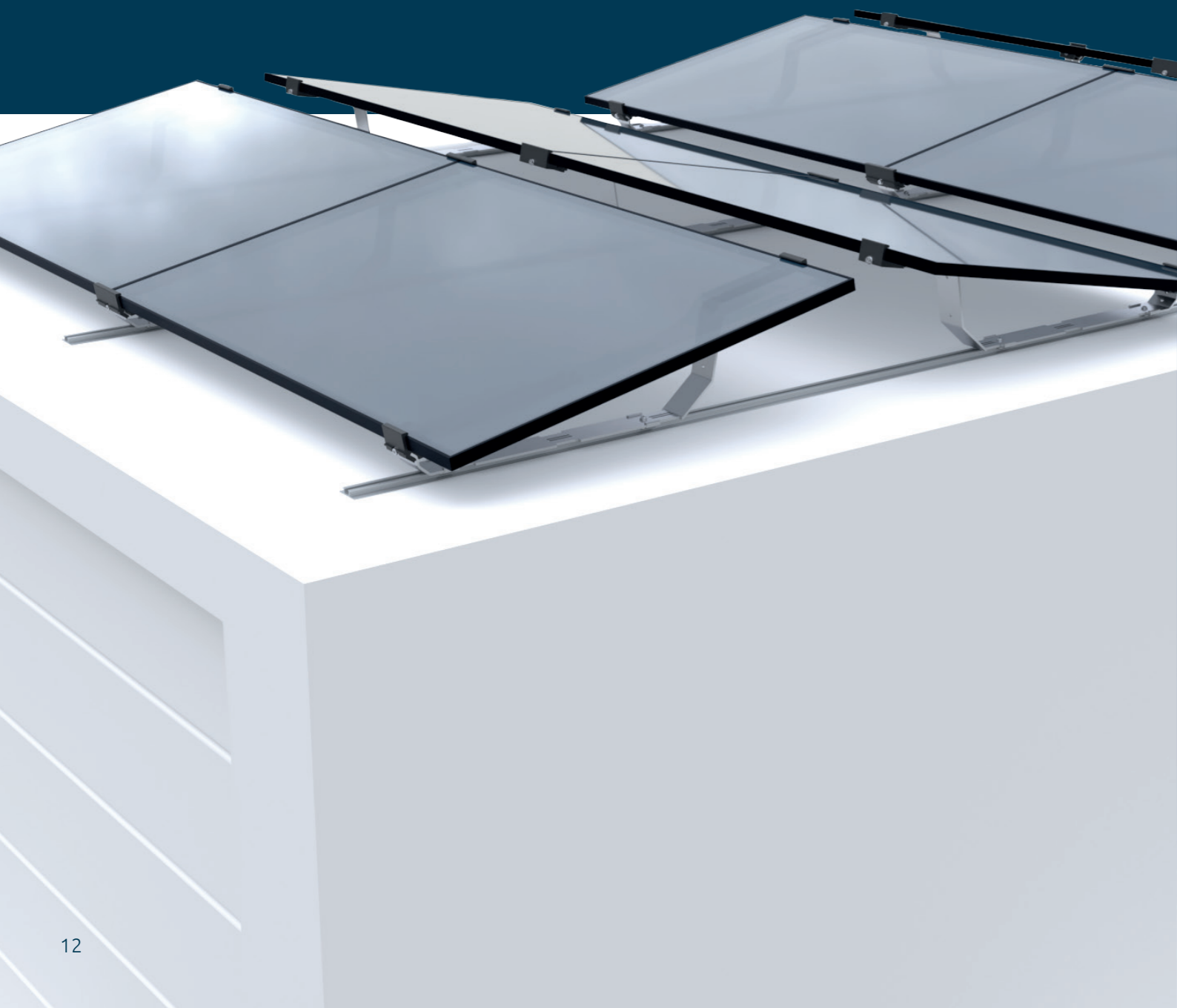


WAVE Schrägdachsystem
für Trapezblech





SOLAR³ Flachdachsystem



SCHICK. FLEXIBEL. EINFACH.

Mit seinem innovativen Design ist SOLAR³ ein echtes Multitalent: Die robuste Konstruktion aus Aluminium und Stahl ermöglicht eine **einfache und sichere Montage** – ob als ballastierte Lösung auf Flachdächern oder Carports, oder als elegante, wandhängende Solarmodulkonsole an der Fassade.

Das SOLAR³ vereint Funktionalität mit Ästhetik und bietet die perfekte Unterkonstruktion für kleine bis mittlere Solaranlagen – formschön, stabil und vielseitig einsetzbar. Der Wechselrichter lässt sich dabei clever und diskret an der Unter- oder Rückseite der Halterung befestigen – gut erreichbar, aber optisch dezent.

Die Installation ist denkbar einfach: PV-Modul in die vorgesehenen Aufnahmen einlegen, mit den Multifunktionsschrauben fixieren – und schon ist alles bereit für den dauerhaften Einsatz.


SOLAR³
DIY - System



Anwendungsgebiete

Flachdach, Fassade, Carport

Dacheindeckung

verschiedene

Material

Stahl, Aluminium, Kunststoff

Anordnung

Landscape - Ausrichtung

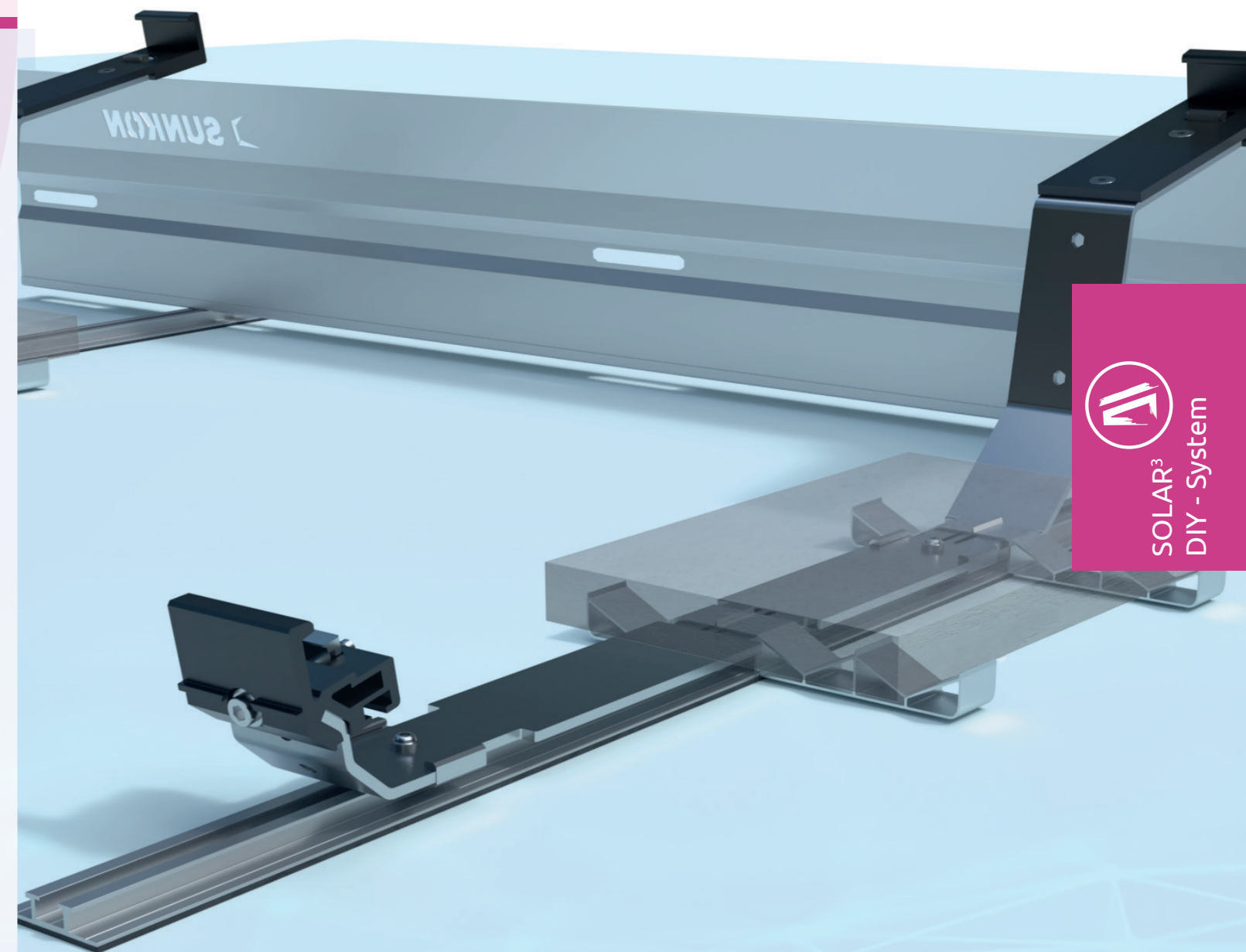
Komponenten

SOLAR³ Single, SOLAR³ Double, SOLAR³ Windschott, SOLAR³ Load

Produkthighlights

- ▶ Einfache & schnelle Montage
- ▶ Stabil & ästhetisch ansprechend
- ▶ Simple Ballastierung
- ▶ Kompatibel mit WAVE

SOLAR³




SOLAR³
DIY - System



SHELL
Fassadensystem



SHELL
Fassadensystem

FASSADE IST ZUKUNFT.

Das innovative SHELL-System **setzt Maßstäbe in der modernen Fassadengestaltung.** Dank der hohen Tragfähigkeit der horizontal verlaufenden Tragleisten werden nur wenig Wandanker benötigt. Ob Balkonkraftwerke, Wohnhäuser, Industriehallen oder Mehrzweckgebäude – SHELL eignet sich für alle horizontalen Modul-Installationen.

Mit den Varianten SHELL - ECO | BLACK | WHITE | COLOUR gestalten Sie Ihre Fassade nach Wunsch – von funktional bis designorientiert.

Damit werden Fassaden zu aktiven Energiequellen, die die Wertigkeit des gesamten Objekts steigern und gleichzeitig einen entscheidenden Beitrag zur Energiewende leisten.



SHELL
Fassadensystem

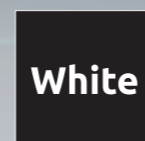


TECHNIK DIE ÜBERZEUGT. JEDEN TAG.

- ▶ Flexible Montage: Wandanker im großen Abstand möglich, Module werden zur Verschattungsoptimierung horizontal im „Landscape“-Format verbaut.
- ▶ Dank dreifach verstellbarer Höhenverstelleinheit je Wandanker wird ein Ausgleich von Wandunebenheiten ermöglicht.
- ▶ Clean, cool, kompromisslos – dank verdeckter Montage.
- ▶ Einfache Befestigung: Stahlklemmen oben/unten ohne Zusatzmaterial – Module werden in das Tragprofil eingehängt und anschließend mit Bohrschrauben beidseitig gesichert.
- ▶ Zukunftssicher: DIBt-Zulassung in Vorbereitung, zum Patent angemeldet.



SHELL
Fassadensystem



FREIFLÄCHEN-ANLAGEN OPTIMIERT FÜR NACHHALTIGE ENERGIEPROJEKTE.

QUALITÄT TRIFFT AUF FLÄCHE.

Freiflächensysteme ermöglichen großzügige Anlagenkonzepte mit optimalen Erweiterungsmöglichkeiten, eine hervorragende Zugänglichkeit für Wartung und Reinigung sowie eine effiziente Nutzung der verfügbaren Fläche.

SUNKON® bietet von der eigenen **Unterkonstruktion**, bis hin zur **professionellen Planung** vom Landschaftsarchitekten alles an, um Ihr Projekt nach Ihren Vorstellungen erfolgreich zu realisieren. Bei der Planung berücksichtigen wir alle projektrelevanten Faktoren, von Schnee- und Windlasten bis hin zu geologischen Gegebenheiten, um eine konstruktiv stabile, langlebige und leistungsstarke Freiflächenanlage zu realisieren.

SUNKON® setzt auf hochwertige Materialien und innovative Technologien, die eine deutlich höhere Beständigkeit als herkömmliche Systeme bieten.

Intelligente Systemlösungen ermöglichen eine flexible Gestaltung, schnelle Installation und langfristig zuverlässige Performance – für maximale Erträge und eine nachhaltige Energiezukunft.





sunkon.de

info@sunkon.de

Tel: +49 151 42 47 42 99

